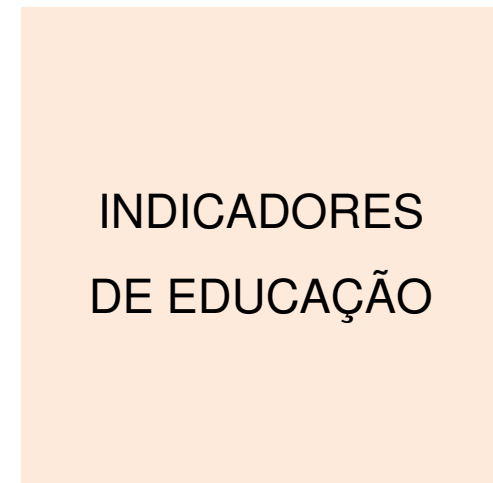
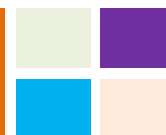


# DADOS SECUNDÁRIOS

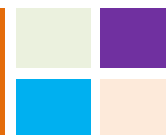
AMAZONAS / MANAUS





## NÚMERO DE ESTABELECIMENTOS DE ENSINO • MANAUS (2006)

Número de Escolas - Educação Básica											Número de Instituições de Ensino Superior		
Privadas		Federais		Municipais		Estaduais		Total		Total Geral	Pública	Privada	Total
U	R	U	R	U	R	U	R	U	R				
215	1	4	0	324	79	202	1	745	81	826	3	16	19



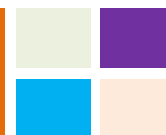
## DISTRIBUIÇÃO DE ESTABELECIMENTOS, MATRÍCULAS E FUNÇÕES DOCENTES

### • MANAUS (2006)

Nível	Número de Estabelecimentos de Ensino			Total de Matrículas			Funções Docentes (*)			
	Urbana	Rural	Total	Urbana	Rural	Total	C/FS	C/EM	S/EM	Total
Creche	54	0	54	3.220	0	3.220	73	89	0	162
Pré-escola	153	62	215	38.310	1.076	39.386	670	728	1	1.399
Ensino Fundamental - Anos Iniciais	214	78	292	116.939	5.138	122.077	2.057	1.466	2	3.525
Ensino Fundamental - Anos Finais	95	35	130	55.115	1.737	56.852	2.300	67	0	2.367
Classe Multidisciplinar	0	63	63	-	-	-	-	-	-	-
Ensino Médio	0	0	0	0	0	0	0	0	0	0

(\*) FUNÇÕES DOCENTES:

C/FS: Com formação superior / C/EM: Com ensino médio / S/EM: Sem ensino médio



## CONDIÇÕES DE OFERTA MUNICIPAL

### • MANAUS (2006)

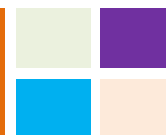
Indicador	Creche		Pré-escola		Ensino Fundamental		Ensino Fundamental		Ensino Médio	
	U	R	U	R	U	R	U	R	U	R
Média de alunos por turma	19,4	-	24,9	21,1	31,4	23,7	36,8	29,9	-	-
Média de hora - aula diária	4,5	-	3,9	3,9	3,8	4	3,7	4	-	-
Relação Matrícula/Função Docente	19,9	-	28,9	14,3	35,4	23,4	24,7	12,9	-	-



## REDE FÍSICA ESCOLAR

- AMAZONAS (2006 - 2007)

Obras e Serviços	2006		2007	
	Capital	Interior	Capital	Interior
Reformas	54	62	37	91
Construções	3	45	6	27
Quadras	4	3	4	5
Diversos	4	4	2	0
<b>Total</b>	<b>179</b>		<b>172</b>	



## TAXA DE RENDIMENTO ESCOLAR (%)

### • MANAUS (2005)

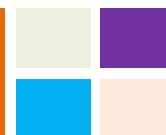
Fase/Nível	Taxa Aprovação			Taxa Reprovação			Taxa Abandono		
	U	R	Total	U	R	Total	U	R	Total
1ª série / 2º ano	86,6	57,8	<b>84,8</b>	3,9	25	<b>5,2</b>	9,5	17,2	<b>10</b>
2ª série / 3º ano	69,7	66,5	<b>69,6</b>	24,2	22,3	<b>24,1</b>	6,1	11,2	<b>6,3</b>
3ª série / 4º ano	91,2	83,4	<b>90,9</b>	4,5	8	<b>4,6</b>	4,3	8,6	<b>4,5</b>
4ª série / 5º ano	84,9	79	<b>84,6</b>	10,8	9,3	<b>10,8</b>	4,3	11,7	<b>4,6</b>
5ª série / 6º ano	56,8	71,3	<b>57,1</b>	18,9	10,6	<b>18,7</b>	24,3	18,1	<b>24,2</b>
6ª série / 7º ano	64,1	86,6	<b>64,4</b>	15,8	2,9	<b>15,6</b>	20,1	10,5	<b>20</b>
7ª série - 8º ano	69,8	85,7	<b>70</b>	10,8	2,4	<b>10,7</b>	19,4	11,9	<b>19,3</b>
8ª série / 9º ano	70,1	82,9	<b>70,2</b>	9,9	1,4	<b>9,8</b>	20	15,7	<b>20</b>



## RESULTADOS DA PROVA BRASIL

- MANAUS (2005)

Fase/Nível	Matrícula (urbana)	Nº participantes (Prova Brasil)	Matemática	Língua Portuguesa	Padronização Matemática	Padronização Língua Portuguesa
4ª série	21.476	14.479	170,1	165,78	4,2	4,25
8ª série	9.133	2.952	224,87	214,84	4,16	3,83

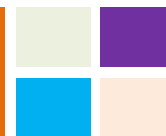


## RESULTADO DO ÍNDICE DE DESENVOLVIMENTO DA EDUCAÇÃO BÁSICA

### • MANAUS (2007)

Ensino Fundamental	2005	2007
Anos Iniciais	3,5	3,5
Anos Finais	2,6	2,8

O Índice de Desenvolvimento da Educação Básica (Ideb) foi criado pelo Inep em 2007 e representa a iniciativa pioneira de reunir num só indicador dois conceitos igualmente importantes para a qualidade da educação: fluxo escolar e médias de desempenho nas avaliações. Ele agrega ao enfoque pedagógico dos resultados das avaliações em larga escala do Inep a possibilidade de resultados sintéticos, facilmente assimiláveis, e que permitem traçar metas de qualidade educacional para os sistemas. O indicador é calculado a partir dos dados sobre aprovação escolar, obtidos no Censo Escolar, e médias de desempenho nas avaliações do Inep, o Saeb – para as unidades da federação e para o país, e a Prova Brasil – para os municípios.



## NOTAS MÉDIAS DO ENEM DOS ALUNOS CONCLUINTES DO ENSINO MÉDIO

- MANAUS (2007)

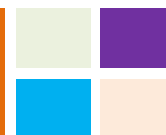
	BRASIL	AMAZONAS	MANAUS
Média da Prova Objetiva	48,8	39,133	42,083
Média Total (redação e prova objetiva)	51,664	45,222	47,468
Média da Prova Objetiva com correção de participação	48,244	38,608	41,526
Média Total (redação e prova objetiva) com correção de participação	51,265	44,816	47,047



## NÚMERO DE INSTITUIÇÕES DE EDUCAÇÃO SUPERIOR

### • AMAZONAS (2006)

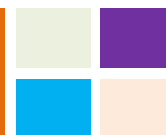
Categoria Administrativa	Instituições									
	Total Geral		Universidades		Centros Universitários		Faculdades, Escolas e Institutos		CET/FaT	
	Capital	Interior	Capital	Interior	Capital	Interior	Capital	Interior	Capital	Interior
<b>Pública</b>	<b>3</b>	-	<b>2</b>	-	-	-	-	-	<b>1</b>	-
Federal	2	-	1	-	-	-	-	-	1	-
Estadual	1	-	1	-	-	-	-	-	-	-
<b>Privada</b>	<b>16</b>	-	-	-	<b>4</b>	-	<b>12</b>	-	-	-
Particular	12	-	-	-	3	-	9	-	-	-
Comun/Confes/Filant	4	-	-	-	1	-	3	-	-	-
<b>TOTAL</b>	<b>19</b>	-	<b>2</b>	-	<b>4</b>	-	<b>12</b>	-	<b>1</b>	-



## NÚMERO TOTAL DE FUNÇÕES DOCENTES DE EDUCAÇÃO SUPERIOR

### • AMAZONAS (2006)

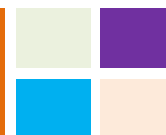
Categoria Administrativa	Funções Docentes (Em Exercício e Afastados)														
	Total Geral			Universidades			Centros Universitários			Faculdades, Escolas e Institutos			CET/FaT		
	Tempo Integral	Tempo Parcial	Horista	Tempo Integral	Tempo Parcial	Horista	Tempo Integral	Tempo Parcial	Horista	Tempo Integral	Tempo Parcial	Horista	Tempo Integral	Tempo Parcial	Horista
<b>Pública</b>	<b>1.844</b>	<b>297</b>	<b>-</b>	<b>1.645</b>	<b>279</b>	<b>-</b>	<b>-</b>	<b>-</b>	<b>-</b>	<b>-</b>	<b>-</b>	<b>-</b>	<b>199</b>	<b>18</b>	<b>-</b>
Federal	1.123	114	-	924	96	-	-	-	-	-	-	-	199	18	-
Estadual	721	183	-	721	183	-	-	-	-	-	-	-	-	-	-
<b>Privada</b>	<b>297</b>	<b>351</b>	<b>1.105</b>	<b>-</b>	<b>-</b>	<b>-</b>	<b>241</b>	<b>183</b>	<b>668</b>	<b>56</b>	<b>168</b>	<b>437</b>	<b>-</b>	<b>-</b>	<b>-</b>
Particular	258	209	995	-	-	-	208	133	590	50	76	405	-	-	-
Comun/Confes/Filant	39	142	110	-	-	-	33	50	78	6	92	32	-	-	-
<b>TOTAL</b>	<b>2.141</b>	<b>648</b>	<b>1.105</b>	<b>1.645</b>	<b>279</b>	<b>-</b>	<b>241</b>	<b>183</b>	<b>668</b>	<b>56</b>	<b>168</b>	<b>437</b>	<b>199</b>	<b>18</b>	<b>-</b>



## NÚMERO DE VAGAS OFERECIDAS, CANDIDATOS INSCRITOS E INGRESSOS DE EDUCAÇÃO SUPERIOR

### • AMAZONAS (2006)

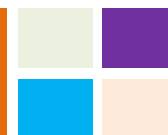
Categoria Administrativa	Vestibular e Outros Processos Seletivos														
	Total Geral			Universidades			Centros Universitários			Faculdades, Escolas e Institutos			CET/FaT		
	Vagas Oferecidas	Candidatos Inscritos	Ingressos	Vagas Oferecidas	Candidatos Inscritos	Ingressos	Vagas Oferecidas	Candidatos Inscritos	Ingressos	Vagas Oferecidas	Candidatos Inscritos	Ingressos	Vagas Oferecidas	Candidatos Inscritos	Ingressos
<b>Pública</b>	8.895	102.748	8.353	8.695	100.482	8.153	-	-	-	-	-	-	200	2.266	200
Federal	4.479	37.050	4.463	4.279	34.784	4.263	-	-	-	-	-	-	200	2.266	200
Estadual	4.416	65.698	3.890	4.416	65.698	3.890	-	-	-	-	-	-	-	-	-
<b>Privada</b>	35.114	67.429	18.703	11.940	4.611	2.267	16.703	53.443	12.244	6.471	9.375	4.192	-	-	-
Particular	30.308	61.789	16.010	11.940	4.611	2.267	13.885	51.459	10.896	4.483	5.719	2.847	-	-	-
Comun/Confes/Filant	4.806	5.640	2.693	-	-	-	2.818	1.984	1.348	1.988	3.656	1.345	-	-	-
<b>TOTAL</b>	<b>44.009</b>	<b>170.177</b>	<b>27.056</b>	<b>20.635</b>	<b>105.093</b>	<b>10.420</b>	<b>16.703</b>	<b>53.443</b>	<b>12.244</b>	<b>6.471</b>	<b>9.375</b>	<b>4.192</b>	<b>200</b>	<b>2.266</b>	<b>200</b>



## RELAÇÃO MATRÍCULAS/FUNÇÃO DOCENTE EM EXERCÍCIO DE EDUCAÇÃO SUPERIOR

### • AMAZONAS (2006)

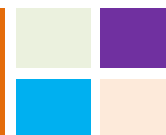
Categoria Administrativa	Relação Matrículas / Função Docente em Exercício				
	Total Geral	Universidades	Centros Universitários	Faculdades, Escolas e Institutos	CET/FaT
<b>Pública</b>	<b>19,5</b>	<b>21,2</b>	-	-	<b>4,9</b>
Federal	15,6	18,0	-	-	4,9
Estadual	24,8	24,8	-	-	-
<b>Privada</b>	<b>28,4</b>	-	<b>30,6</b>	<b>16,8</b>	-
Particular	29,5	-	31,8	15,9	-
Comun/Confes/Filant	22,7	-	24,3	20,7	-
<b>TOTAL</b>	<b>23,6</b>	<b>24,1</b>	<b>30,6</b>	<b>16,8</b>	<b>4,9</b>



## NÚMERO DE CURSOS DE GRADUAÇÃO PRESENCIAIS

### • AMAZONAS (2006)

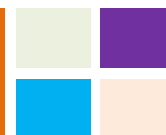
Categoria Administrativa	Número de Cursos de Graduação Presenciais									
	Total Geral		Universidades		Centros Universitários		Faculdades, Escolas e Institutos		CET/FaT	
	Capital	Interior	Capital	Interior	Capital	Interior	Capital	Interior	Capital	Interior
<b>Pública</b>	<b>88</b>	<b>167</b>	<b>81</b>	<b>167</b>	-	-	-	-	<b>7</b>	-
Federal	55	43	48	43	-	-	-	-	7	-
Estadual	33	124	33	124	-	-	-	-	-	-
<b>Privada</b>	<b>174</b>	-	<b>32</b>	-	<b>99</b>	-	<b>43</b>	-	-	-
Particular	141	-	32	-	76	-	33	-	-	-
Comun/Confes/Filant	33	-	-	-	23	-	10	-	-	-
<b>TOTAL</b>	<b>262</b>	<b>167</b>	<b>113</b>	<b>167</b>	<b>99</b>	-	<b>43</b>	-	<b>7</b>	-



## NÚMERO TOTAL DE INGRESSOS NOS CURSOS DE GRADUAÇÃO PRESENCIAIS

### • AMAZONAS (2006)

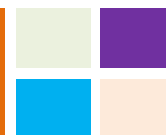
Categoria Administrativa	Ingressos nos Cursos de Graduação Presenciais														
	Total Geral por Forma de Ingresso			Universidades			Centros Universitários			Faculdades, Escolas e Institutos			CET/FaT		
	Vestibular	Outros Processos Seletivos	Outras Formas de Ingresso	Vestibular	Outros Processos Seletivos	Outras Formas de Ingresso	Vestibular	Outros Processos Seletivos	Outras Formas de Ingresso	Vestibular	Outros Processos Seletivos	Outras Formas de Ingresso	Vestibular	Outros Processos Seletivos	Outras Formas de Ingresso
<b>Pública</b>	6.573	1.780	758	6.373	1.780	675	-	-	-	-	-	-	200	0	83
Federal	3.107	1.356	575	2.907	1.356	492	-	-	-	-	-	-	200	0	83
Estadual	3.466	424	183	3.466	424	183	-	-	-	-	-	-	-	-	-
<b>Privada</b>	18.263	440	3.207	2.255	12	0	12.092	152	2.715	3.916	276	492	-	-	-
Particular	15.990	20	2.554	2.255	12	0	10.896	0	2.210	2.839	8	344	-	-	-
Comun/Confes/Filant	2.273	420	653	-	-	-	1.196	152	505	1.077	268	148	-	-	-
<b>TOTAL</b>	24.836	2.220	3.965	8.628	1.792	675	12.092	152	2.715	3.916	276	492	200	0	83



## NÚMERO DE MATRÍCULAS EM CURSOS DE GRADUAÇÃO PRESENCIAIS

### • AMAZONAS (2006)

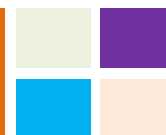
Categoria Administrativa	Matrículas em Cursos de Graduação Presenciais									
	Total Geral		Universidades		Centros Universitários		Faculdades, Escolas e Institutos		CET/FaT	
	Capital	Interior	Capital	Interior	Capital	Interior	Capital	Interior	Capital	Interior
<b>Pública</b>	<b>24.589</b>	<b>14.769</b>	23.541	14.769	-	-	-	-	1.048	-
Federal	16.407	1.755	15.359	1.755	-	-	-	-	1.048	-
Estadual	8.182	13.014	8.182	13.014	-	-	-	-	-	-
<b>Privada</b>	<b>48.911</b>	-	5.176	-	32.682	-	11.053	-	-	-
Particular	42.364	-	5.176	-	28.769	-	8.419	-	-	-
Comun/Confes/Filant	6.547	-	-	-	3.913	-	2.634	-	-	-
<b>TOTAL</b>	<b>73.500</b>	<b>14.769</b>	<b>28.717</b>	<b>14.769</b>	<b>32.682</b>	<b>-</b>	<b>11.053</b>	<b>-</b>	<b>1.048</b>	<b>-</b>



## NÚMERO DE CONCLUINTES EM CURSOS DE GRADUAÇÃO PRESENCIAIS

### • AMAZONAS (2006)

Categoria Administrativa	Concluintes em Cursos de Graduação Presenciais									
	Total Geral		Universidades		Centros Universitários		Faculdades, Escolas e Institutos		CET/FaT	
	Capital	Interior	Capital	Interior	Capital	Interior	Capital	Interior	Capital	Interior
<b>Pública</b>	<b>2.359</b>	<b>934</b>	<b>2.266</b>	<b>934</b>	-	-	-	-	<b>93</b>	-
Federal	1.742	398	1.649	398	-	-	-	-	93	-
Estadual	617	536	617	536	-	-	-	-	-	-
<b>Privada</b>	<b>8.120</b>	-	<b>1.030</b>	-	<b>5.713</b>	-	<b>1.377</b>	-	-	-
Particular	7.028	-	1.030	-	4.825	-	1.173	-	-	-
Comun/Confes/Filant	1.092	-	-	-	888	-	204	-	-	-
<b>TOTAL</b>	<b>10.479</b>	<b>934</b>	<b>3.296</b>	<b>934</b>	<b>5.713</b>	-	<b>1.377</b>	-	<b>93</b>	-



## EVOLUÇÃO DO NÚMERO DE VAGAS OFERECIDAS PELA UEA • AMAZONAS (2005 - 2007)

