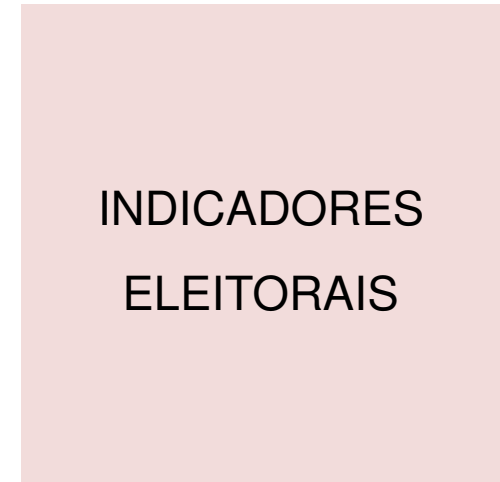
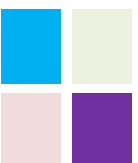


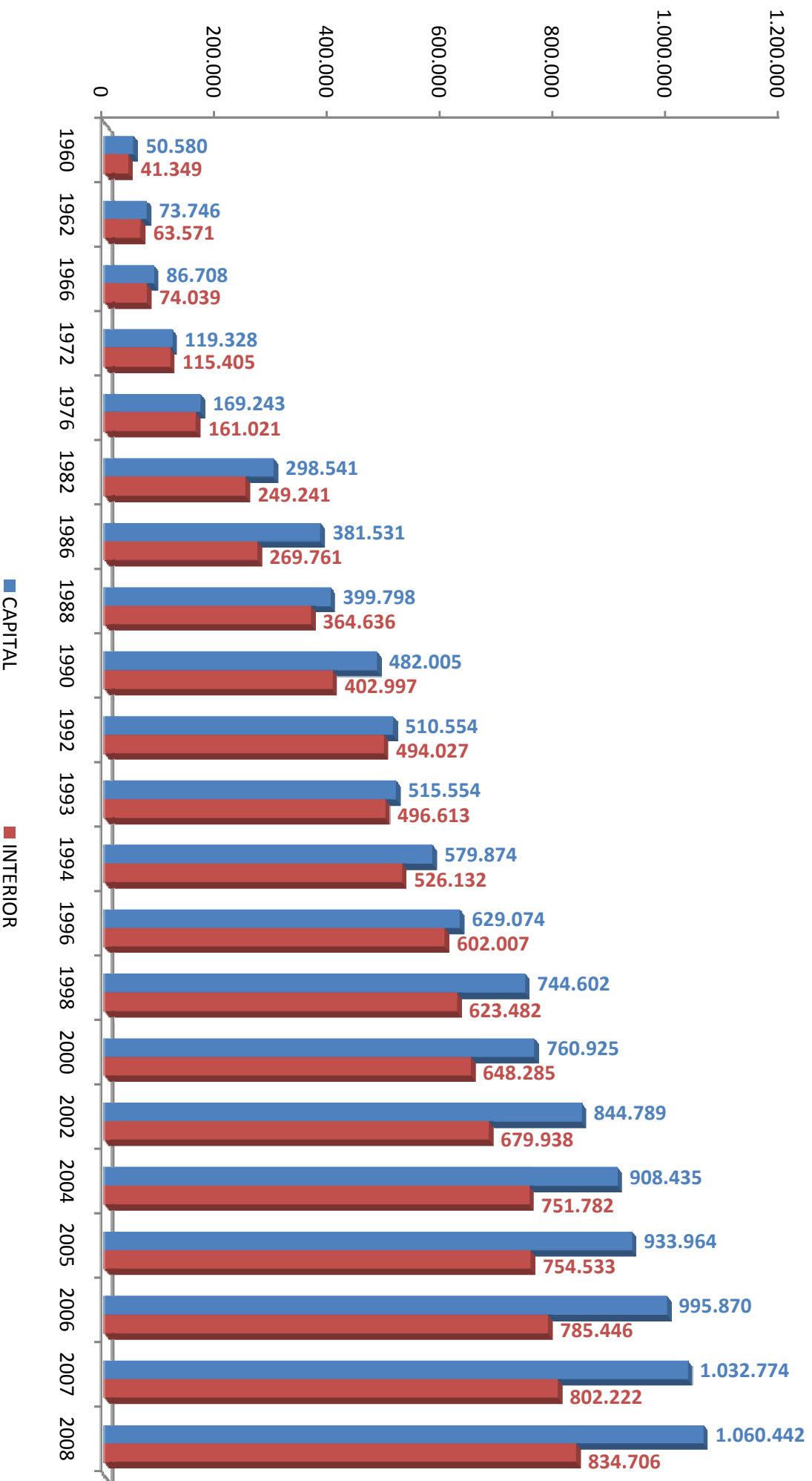
# DADOS SECUNDÁRIOS

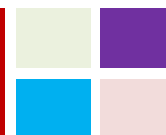
AMAZONAS / MANAUS



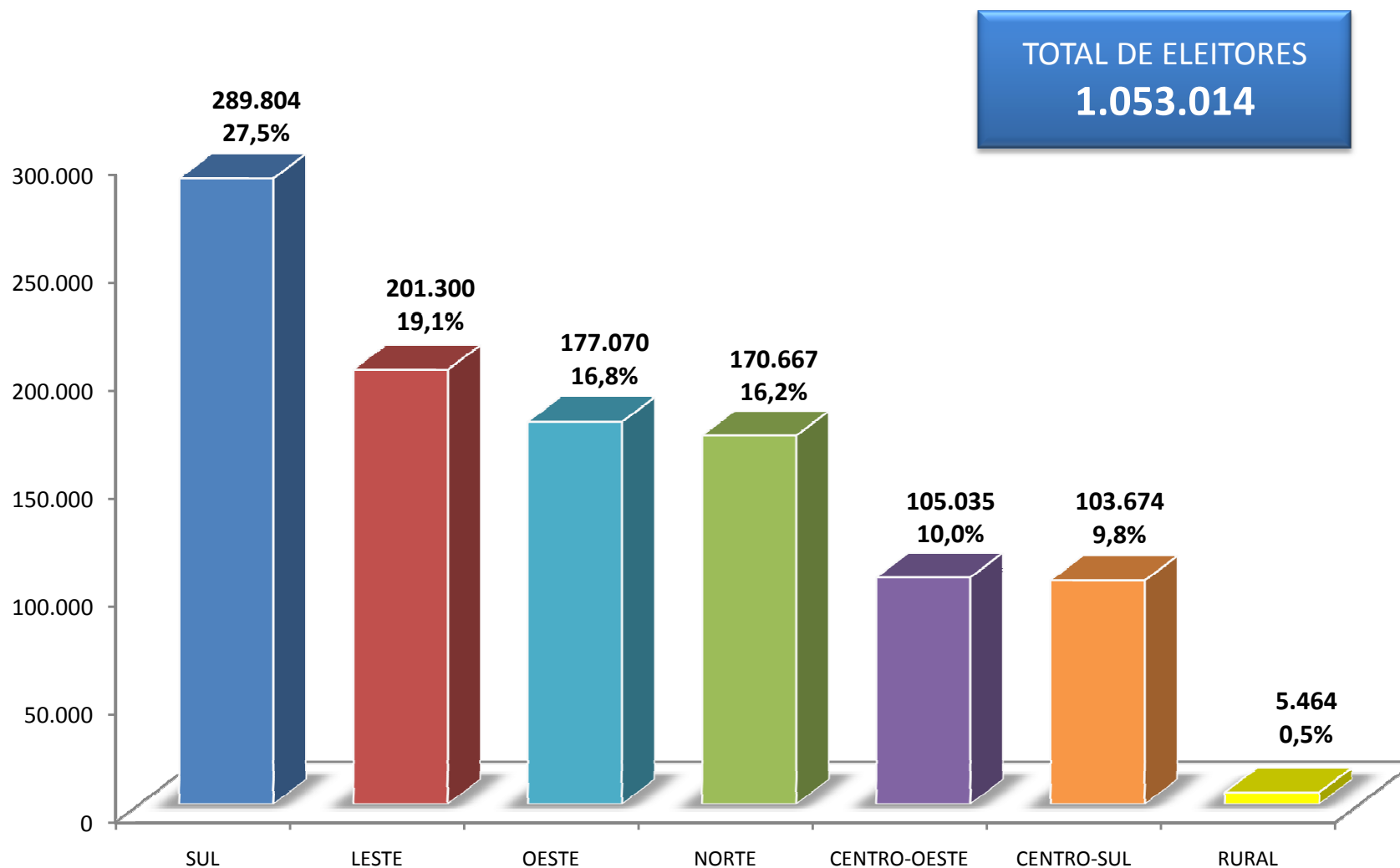


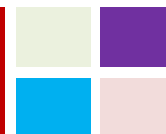
## EVOLUÇÃO DO ELEITORADO • AMAZONAS (1960 – 2008)





## QUANTIDADE E PORCENTAGEM DE ELEITORES POR ZONA ADMINISTRATIVA • MANAUS (2008)



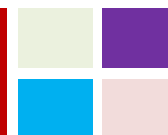


## QUANTIDADE E PORCENTAGEM DE ELEITORES COM A QUANTIDADE DE LOCAIS DE VOTAÇÃO POR BAIRRO

- MANAUS – ZONA NORTE (2008)

Bairros	Qtd de Locais de Votação	Eleitores	% em relação a zona	% em relação a cidade
Cidade Nova	38	135.609	79,5%	12,9%
Colônia Santo Antônio	1	35	0,0%	0,0%
Colônia Terra Nova	4	10.667	6,3%	1,0%
Monte das Oliveiras	1	4.934	2,9%	0,5%
Novo Israel	3	9.000	5,3%	0,9%
Santa Etelvina	3	10.422	6,1%	1,0%
<b>NORTE</b>	<b>50</b>	<b>170.667</b>	<b>100%</b>	<b>16,2%</b>

**TOTAL DE ELEITORES EM MANAUS****1.053.014**

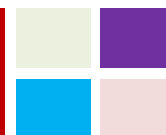


## QUANTIDADE E PORCENTAGEM DE ELEITORES COM A QUANTIDADE DE LOCAIS DE VOTAÇÃO POR BAIRRO

- MANAUS – ZONA SUL (2008)

Bairros	Qtd de Locais de Votação	Eleitores	% em relação a zona	% em relação a cidade
Aparecida	3	6.150	2,1%	0,6%
Betânia	4	9.927	3,4%	0,9%
Cachoeirinha	10	27.349	9,4%	2,6%
Centro	28	52.125	18,0%	5,0%
Colônia Oliveira Machado	3	7.015	2,4%	0,7%
Crespo	5	10.242	3,5%	1,0%
Educandos	8	29.862	10,3%	2,8%
Japiim	15	41.914	14,5%	4,0%
Morro da Liberdade	4	10.534	3,6%	1,0%
Petrópolis	15	39.056	13,5%	3,7%
Praça 14 de Janeiro	4	12.880	4,4%	1,2%
Presidente Vargas	3	4.974	1,7%	0,5%
Raiz	2	5.368	1,9%	0,5%
Santa Luzia	2	5.708	2,0%	0,5%
São Francisco	7	14.964	5,2%	1,4%
São Lázaro	3	10.237	3,5%	1,0%
Vila Buriti	1	1.499	0,5%	0,1%
<b>SUL</b>	<b>117</b>	<b>289.804</b>	<b>100%</b>	<b>27,5%</b>

<b>TOTAL DE ELEITORES EM MANAUS</b>	<b>1.053.014</b>
-------------------------------------	------------------



## QUANTIDADE E PORCENTAGEM DE ELEITORES COM A QUANTIDADE DE LOCAIS DE VOTAÇÃO POR BAIRRO

- MANAUS – ZONA LESTE (2008)

Bairros	Qtd de Locais de Votação	Eleitores	% em relação a zona	% em relação a cidade
Armando Mendes	5	13.514	6,7%	1,3%
Colônia Antônio Aleixo	6	8.624	4,3%	0,8%
Coroado	12	35.840	17,8%	3,4%
Jorge Teixeira	14	39.258	19,5%	3,7%
Mauazinho	5	8.884	4,4%	0,8%
Puraquequara	3	2.169	1,1%	0,2%
São José Operário	25	63.821	31,7%	6,1%
Tancredo Neves	6	14.223	7,1%	1,4%
Zumbi dos Palmares	6	14.967	7,4%	1,4%
<b>LESTE</b>	<b>82</b>	<b>201.300</b>	<b>100%</b>	<b>19,1%</b>

**TOTAL DE ELEITORES EM MANAUS**
**1.053.014**



## QUANTIDADE E PORCENTAGEM DE ELEITORES COM A QUANTIDADE DE LOCAIS DE VOTAÇÃO POR BAIRRO

### • MANAUS – ZONA OESTE (2008)

Bairros	Qtd de Locais de Votação	Eleitores	% em relação a zona	% em relação a cidade
Compensa	26	60.538	34,2%	5,7%
Glória	5	12.095	6,8%	1,1%
Lírio do Vale	4	12.951	7,3%	1,2%
Nova Esperança	3	7.626	4,3%	0,7%
Ponta Negra	1	5.001	2,8%	0,5%
Santo Agostinho	3	9.047	5,1%	0,9%
Santo Antônio	9	19.061	10,8%	1,8%
São Jorge	9	23.714	13,4%	2,3%
São Raimundo	5	14.004	7,9%	1,3%
Tarumã	3	4.715	2,7%	0,4%
Vila da Prata	3	8.318	4,7%	0,8%
<b>OESTE</b>	<b>71</b>	<b>177.070</b>	<b>100%</b>	<b>16,8%</b>

<b>TOTAL DE ELEITORES EM MANAUS</b>	<b>1.053.014</b>
-------------------------------------	------------------



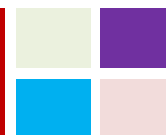
## QUANTIDADE E PORCENTAGEM DE ELEITORES COM A QUANTIDADE DE LOCAIS DE VOTAÇÃO POR BAIRRO

### • MANAUS – ZONA CENTRO-SUL (2008)

Bairros	Qtd de Locais de Votação	Eleitores	% em relação a zona	% em relação a cidade
Adrianópolis	3	9.733	9,4%	0,9%
Aleixo	5	16.202	15,6%	1,5%
Chapada	2	2.386	2,3%	0,2%
Flores	5	16.525	15,9%	1,6%
Nossa Senhora das Graças	7	12.958	12,5%	1,2%
Parque 10 de Novembro	11	33.672	32,5%	3,2%
São Geraldo	5	12.198	11,8%	1,2%
<b>CENTRO-SUL</b>	<b>38</b>	<b>103.674</b>	<b>100%</b>	<b>9,8%</b>

**TOTAL DE ELEITORES EM MANAUS**

**1.053.014**



## QUANTIDADE E PORCENTAGEM DE ELEITORES COM A QUANTIDADE DE LOCAIS DE VOTAÇÃO POR BAIRRO

- MANAUS – ZONA CENTRO-OESTE (2008)

Bairros	Qtd de Locais de Votação	Eleitores	% em relação a zona	% em relação a cidade
Alvorada	18	57.754	55,0%	5,5%
Da Paz	2	7.289	6,9%	0,7%
Dom Pedro	5	20.964	20,0%	2,0%
Planalto	1	4.345	4,1%	0,4%
Redenção	4	14.683	14,0%	1,4%
<b>CENTRO-OESTE</b>	<b>30</b>	<b>105.035</b>	<b>100%</b>	<b>10,0%</b>

<b>TOTAL DE ELEITORES EM MANAUS</b>	<b>1.053.014</b>
-------------------------------------	------------------



## NÚMERO DE ELEITORES COM A POPULAÇÃO DAS CAPITAIS

UF	Município	Eleitorado (2008)	População (2007)
SP	SÃO PAULO	8.205.386	10.886.518
RJ	RIO DE JANEIRO	4.579.421	6.093.472
MG	BELO HORIZONTE	1.774.299	2.412.937
BA	SALVADOR	1.753.454	2.892.625
DF	BRASÍLIA	1.669.399	2.455.903
CE	FORTALEZA	1.472.368	2.431.415
PR	CURITIBA	1.255.484	1.797.408
PE	RECIFE	1.110.835	1.533.580
AM	MANAUS	1.060.442	1.646.602
RS	PORTO ALEGRE	1.040.523	1.420.667
PA	BELÉM	958.203	1.408.847
GO	GOIÂNIA	845.321	1.244.645
MA	SÃO LUÍS	641.138	957.515
MS	CAMPO GRANDE	511.316	724.524
AL	MACEIÓ	497.465	896.965
RN	NATAL	497.429	774.230
PI	TERESINA	488.613	779.939
PB	JOÃO PESSOA	444.965	674.762
MT	CUJABÁ	368.751	526.830
SE	ARACAJU	354.076	520.303
SC	FLORIANÓPOLIS	302.288	396.723
RO	PORTO VELHO	252.508	369.345
ES	VITÓRIA	244.310	314.042
AP	MACAPÁ	218.263	344.153
AC	RIO BRANCO	201.966	290.639
RR	BOA VISTA	160.051	249.853
TO	PALMAS	128.460	178.386

Fonte: TSE - Tribunal Superior Eleitoral / IBGE - Instituto Brasileiro de Geografia e Estatística

Link: <http://www.tse.gov.br> / <http://www.sidra.ibge.gov.br>



## NÚMERO DE ELEITORES POR SEXO E GRAU DE INSTRUÇÃO

### • MANAUS (MAI/2008)

Grau de Instrução	Masculino (M)		Feminino (F)		Não Informado (N)		Total (T)	
NAO INFORMADO	49	48,04%	45	44,12%	8	7,84%	102	1,00%
ANALFABETO	9.181	44,41%	11.486	55,56%	5	0,02%	20.672	1,95%
LE E ESCREVE	48.680	48,06%	52.590	51,92%	24	0,02%	101.294	9,55%
PRIMEIRO GRAU INCOMPLETO	197.638	49,90%	198.417	50,09%	48	0,01%	396.103	37,35%
PRIMEIRO GRAU COMPLETO	45.720	50,64%	44.539	49,33%	25	0,03%	90.284	8,51%
SEGUNDO GRAU INCOMPLETO	103.856	45,48%	124.506	54,52%	13	0,01%	228.375	21,54%
SEGUNDO GRAU COMPLETO	75.974	44,10%	96.282	55,89%	25	0,01%	172.281	16,25%
SUPERIOR INCOMPLETO	11.863	46,95%	13.403	53,05%	1	0,00%	25.267	2,38%
SUPERIOR COMPLETO	12.302	47,20%	13.761	52,80%	1	0,00%	26.064	2,46%
<b>TOTAL (TT)</b>	<b>505.263</b>	<b>47,65%</b>	<b>555.029</b>	<b>52,34%</b>	<b>150</b>	<b>0,01%</b>	<b>1.060.442</b>	<b>100%</b>



## NÚMERO DE ELEITORES POR SEXO E FAIXA ETÁRIA

### • MANAUS (MAI/2008)

Faixa Etária	Masculino (M)		Feminino (F)		Não Informado (N)		Total (T)	
16 anos	4514	48,32%	4827	51,68%	0	0,00%	9341	0,88%
17 anos	8.283	49,15%	8.570	50,85%	0	0,00%	16.853	1,59%
18 a 20 anos	41.512	48,71%	43.704	51,29%	0	0,00%	85.216	8,04%
21 a 24 anos	62.839	48,10%	67.790	51,90%	0	0,00%	130.629	12,32%
25 a 34 anos	148.217	47,34%	164.869	52,66%	8	0,00%	313.094	29,52%
35 a 44 anos	105.635	47,93%	114.704	52,05%	47	0,02%	220.386	20,78%
45 a 59 anos	91.680	47,39%	101.733	52,58%	62	0,03%	193.475	18,24%
60 a 69 anos	23.592	46,42%	27.213	53,55%	16	0,03%	50.821	4,79%
70 a 79 anos	11.649	45,01%	14.224	54,96%	7	0,03%	25.880	2,44%
Superior a 79 anos	7.029	49,82%	7.070	50,11%	10	0,07%	14.109	1,33%
Inválida	313	49,06%	325	50,94%	0	0,00%	638	0,06%
<b>TOTAL (TT)</b>	<b>505.263</b>	<b>47,65%</b>	<b>555.029</b>	<b>52,34%</b>	<b>150</b>	<b>1,00%</b>	<b>1.060.442</b>	<b>100%</b>



## CCEB - CRITÉRIO DE CLASSIFICAÇÃO ECONÔMICA BRASIL

Estimativa: 1.060.442 eleitores - Manaus – maio/08

