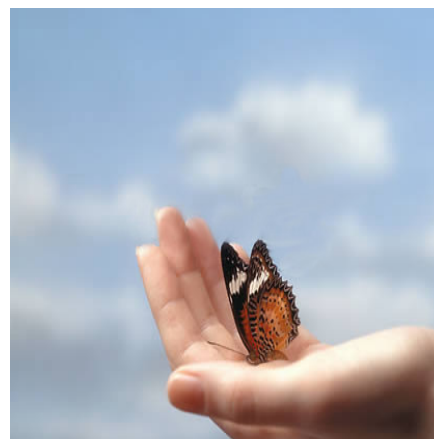


# DADOS SECUNDÁRIOS

AMAZONAS / MANAUS





## ÍNDICE DE DESENVOLVIMENTO HUMANO – IDH

### • AMAZONAS (2000)

MUNICÍPIOS	1991	2000
ALVARÃES	0,58	0,65
AMATURÁ	0,54	0,63
ANAMÃ	0,59	0,64
ANORI	0,57	0,63
APUÍ	0,62	0,68
ATALAIA DO NORTE	0,51	0,56
AUTAZES	0,61	0,66
BARCELOS	0,56	0,59
BARREIRINHA	0,62	0,65
BENJAMIN CONSTANT	0,59	0,64
BERURI	0,49	0,58
BOA VISTA DE RAMOS	0,60	0,64
BOCA DO ACRE	0,53	0,61
BORBA	0,57	0,60
CAAPIRANGA	0,54	0,62
CANUTAMA	0,48	0,55
CARAUARI	0,50	0,58
CAREIRO	0,56	0,63
CAREIRO DA VÁRZEA	0,58	0,66
COARI	0,54	0,63
CODAJÁS	0,56	0,59

MUNICÍPIOS	1991	2000
EIRUNEPÉ	0,49	0,56
ENVIRA	0,42	0,51
FONTE BOA	0,52	0,53
GUAJARÁ	0,48	0,50
HUMAITÁ	0,56	0,68
IPIXUNA	0,42	0,49
IRANDUBA	0,62	0,69
ITACOATIARA	0,66	0,71
ITAMARATI	0,43	0,51
ITAPIRANGA	0,66	0,69
JAPURÁ	0,47	0,58
JURUÁ	0,46	0,55
JUTÁI	0,49	0,53
LÁBREA	0,49	0,60
MANACAPURU	0,60	0,66
MANAQUIRI	0,59	0,66
MANAUS	0,75	0,77
MANICORÉ	0,55	0,62
MARÃÃ	0,47	0,56
MAUÉS	0,65	0,69
NHAMUNDÁ	0,61	0,66

MUNICÍPIOS	1991	2000
NOVA OLINDA DO NORTE	0,60	0,63
NOVO AIRÃO	0,60	0,66
NOVO ARIPUANÃ	0,56	0,62
PARINTINS	0,66	0,70
PAUINI	0,43	0,53
PRESIDENTE FIGUEIREDO	0,69	0,74
RIO PRETO DA EVA	0,64	0,68
SANTA ISABEL DO RIO NEGRO	0,50	0,55
SANTO ANTÔNIO DO ICA	0,50	0,53
SÃO GABRIEL DA CACHOEIRA	0,61	0,67
SÃO PAULO DE OLIVENÇA	0,52	0,54
SÃO SEBASTIÃO DO UATUMÃ	0,66	0,66
SILVES	0,68	0,68
TABATINGA	0,62	0,70
TAPAUÁ	0,41	0,50
TEFÉ	0,62	0,66
TONANTINS	0,57	0,59
UARINI	0,61	0,60
URUCARÁ	0,64	0,70
URUCURITUBA	0,57	0,66

Fonte: IPEADATA

Link: <http://www.ipeadata.gov.br>



## ÍNDICE DE DESENVOLVIMENTO HUMANO – IDH

- MANAUS (2000)

IDH	1970	1980	1991	2000
IDH EDUCAÇÃO	0,65	0,69	0,75	0,91
IDH LONGEVIDADE	0,43	0,52	0,63	0,71
IDH RENDA	0,55	0,95	0,95	0,70
IDH GERAL	0,54	0,72	0,78	0,77

Fonte: IPEADATA

Link: <http://www.ipeadata.gov.br>



## ATENDIMENTOS REALIZADOS NOS PROGRAMAS / PROJETOS SOCIAIS • AMAZONAS / MANAUS (2007)

Programas / Projetos	Atendimento	Local
Projeto Cidadão: Cidadania para Todos	3.500 famílias	Estado
Reescrevendo o Futuro	25.052 alunos matriculados	Estado
	1.746 professores	
Farmácia Popular	487.105 pessoas	Estado
Escola Cidadã	13.634 pessoas	Estado
Amigos da Saúde	800 servidores	Estado
Projeto Jovem Cidadão	21.681 pessoas	Estado
Enfrentamento da Violência Sexual Praticada Contra Crianças e Adolescentes	1.150 vítimas/famílias	Estado
Eradicação do Trabalho Infantil	17.353 crianças	Estado
Proteção e Garantia de Direitos	2.406 usuários	Estado
Núcleos de Produção, Trabalho e Cidadania	596 empresas	Estado
	9.861 vagas	
Programa Emprego para Todos	2.508 trabalhadores qualificados	Estado
	64.581 cidadãos atendidos pelo Seguro Desemprego	
Cartões Zona Franca Verde Rotativo e Máquinas e Equipamentos	534 operações contratadas	Estado
	1.418 empregos mantidos e/ou gerados	

Programas / Projetos	Atendimento	Local
Prato Cidadão	641.008 refeições	Capital
Projeto S.O.S Cidadão	1.173.568 litros de sopa	Capital
Rede Cidadã Digital	3.192 jovens	Capital
Pronto Atendimento ao Cidadão - PAC	1.993.518 pessoas	Capital
Centro de Referência da Família	21.163 pessoas	Capital
Auxílios Emergenciais	33.940 pessoas	Capital
Atendimento às Puérperas	31.138 mulheres	Capital
Atendimento SocioAssistencial no PAC / Porto de Manaus	14.314 pessoas	Capital
Liberdade Assistida e Prestação de Serviços Comunitários	5.325 adolescentes	Capital
Revitalização do Artesanato Amazonense	232 artesãos	Capital
Ações de Fomento ao Trabalho e Renda	1.880 operações de crédito	Capital
	514 contratos de financiamento	
Programa PAIF	23.0882 pessoas	Capital
Programa Acesso à Cidadania	800 pessoas	Capital
Programa Reconstruindo Cidadania	395 pessoas	Capital
Serviço de Assistência Funerária - SAF	2.827 famílias	Capital
Plano de Ação Emergencial às Famílias vítimas da Alagação	2.107 famílias	Capital
Programa Sentinela	283 pessoas	Capital
Projeto Cidadania Urgente	4.054 pessoas	Capital

Fonte: SEMASC – Secretaria Municipal de Assistência Social e Cidadania

Link: <http://www.manaus.am.gov.br/portal/secretarias/semasc>



## TRANSFERÊNCIA DE RENDA PARA ASSISTÊNCIA SOCIAL (MENSAL) • AMAZONAS (ABR/2008)

Programa	Beneficiário	Recurso (R\$)
Bolsa Família	222 mil famílias	19,2 milhões
<b>Projeção anualizada</b>		
Pessoas beneficiadas	777 mil pessoas	R\$ 230,4 milhões

Fonte: Ministério do Desenvolvimento Social e Combate à Fome

Link: <http://www.mds.gov.br>



## PROGRAMAS DE ASSISTÊNCIA SOCIAL

### • AMAZONAS (MAR/2008)

Programa	Beneficiários	Recurso (R\$)
PETI	14,6 mil Crianças	584,4 mil
Agente Jovem	1,9 mil Jovens	231,4 mil
BPC – PcD	38,4 mil Pessoas com Deficiência	44,9 milhões
BPC – Idosos	25,8 mil Idosos	30,2 milhões
Atenção à Família	66 CRAS (51 pop. Indígena/Quilombola/Ribeirinha) 174 mil pessoas	905,4 mil
Sentinela	20 CREAS (1,2 mil Crianças e Adolescentes)	212,8 mil
Atenção ao Idoso	8,1 mil Idosos	
Abrigo	345 Crianças	
Atenção à P. com Defic.	1,8 mil Pessoas com Deficiência	401,8 mil
Atenção à Criança 0 a 6	20,7 mil Crianças	
População de Rua	200 Pessoas	
<b>Total</b>	<b>287 mil Atendimentos</b>	<b>77,4 milhões</b>
<b>Projeção anualizada</b>		<b>330,4 milhões</b>

Fonte: Ministério do Desenvolvimento Social e Combate à Fome

Link: <http://www.mds.gov.br>



## PROGRAMAS DE SEGURANÇA ALIMENTAR

### • AMAZONAS (MAR/2008)

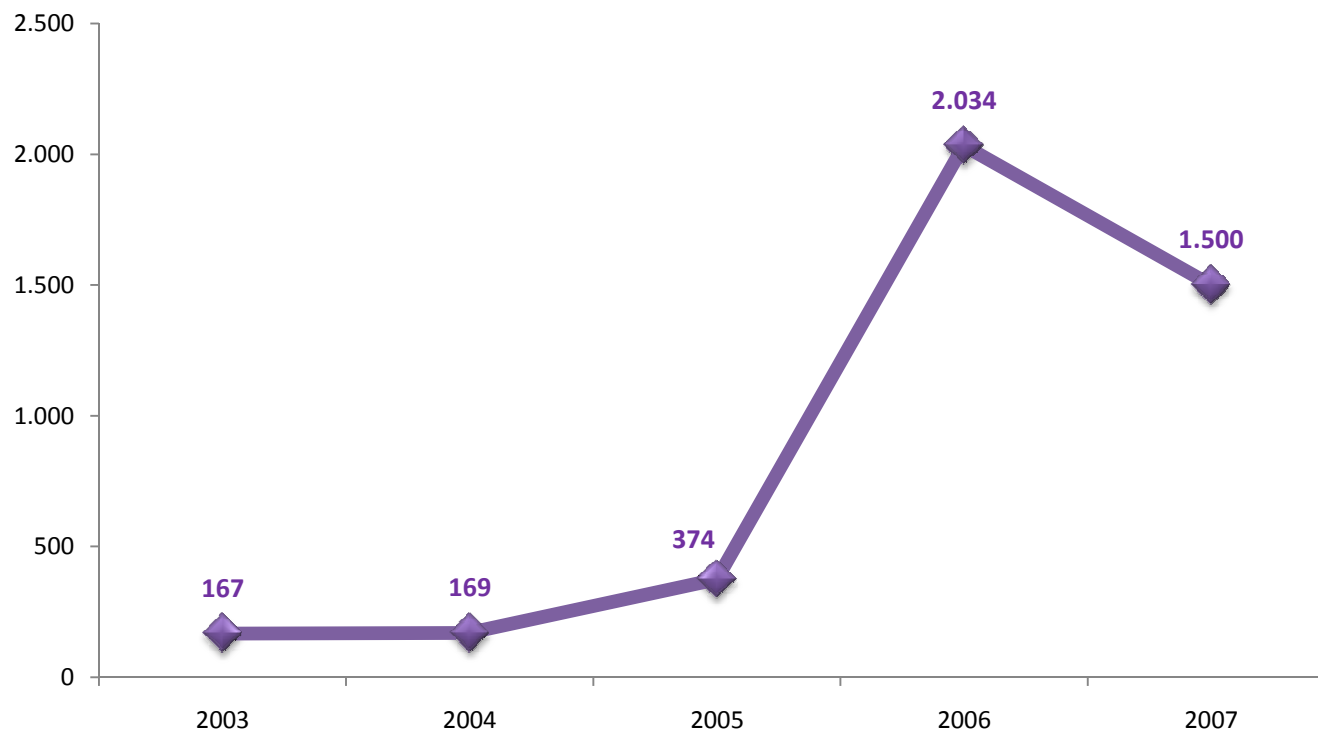
Programa	Beneficiários	Quantitativo	Recurso (R\$ )
PAA – CONAB	97,7 mil pessoas	1,1 mil agricult. (3,2 mil toneladas)	1,7 milhão
Agricultura Urbana	1,1 mil pessoas	Hortas Comunitárias	168,7 mil
Pesquisa em SAN	-	2 projetos MDS-CNPq	94,6 mil
Restaurante Popular	2 mil pessoas/dia	2 unidades em Manaus (funcion.)	733,2 mil
Carteira Indígena	2,9 mil pessoas	7 Projetos (4 em execução)	262,1 mil
Proj. Cozinha Brasil	4,2 mil alunos	3 municípios atendidos	-
<b>Total</b>	<b>108 mil pessoas</b>	<b>-</b>	<b>3 milhões</b>

Fonte: Ministério do Desenvolvimento Social e Combate à Fome

Link: <http://www.mds.gov.br>



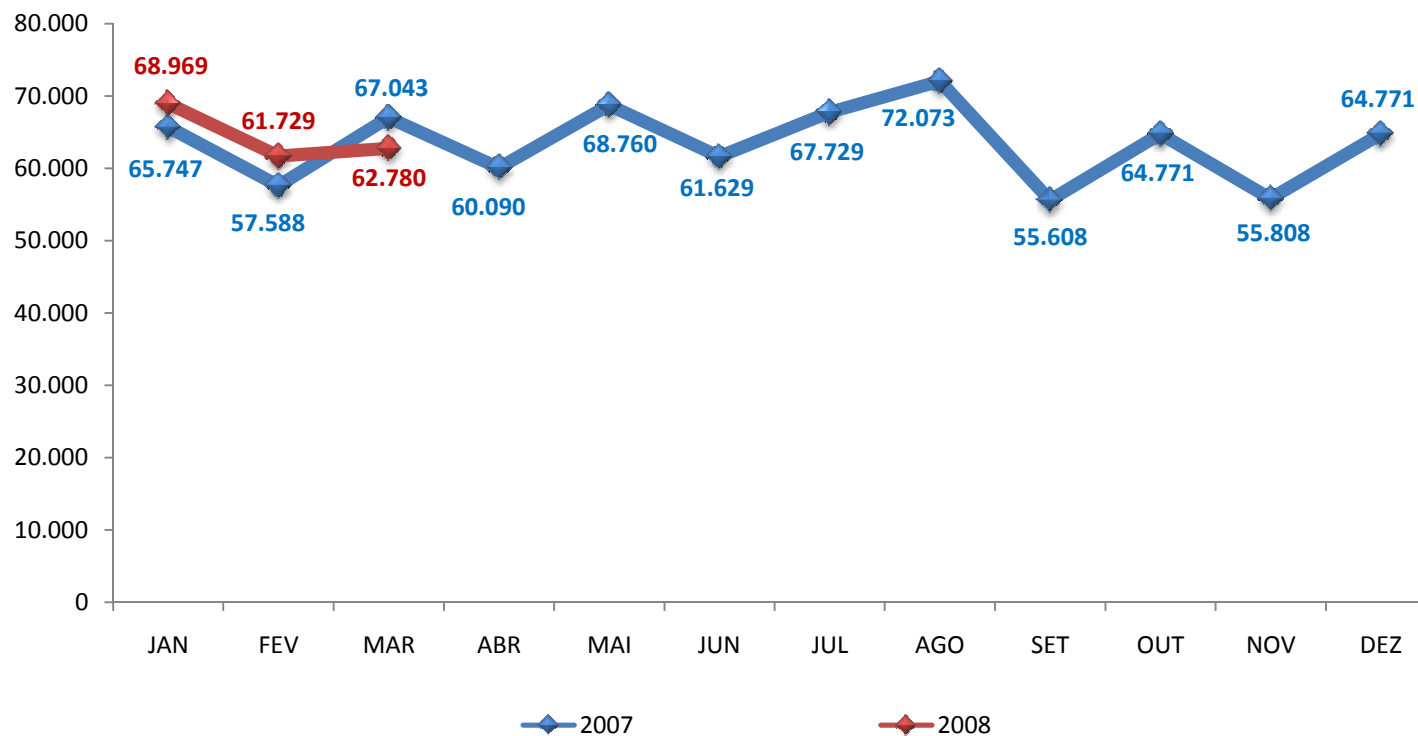
## APOSENTADORIAS CONCEDIDAS • AMAZONAS (2003 - 2007)





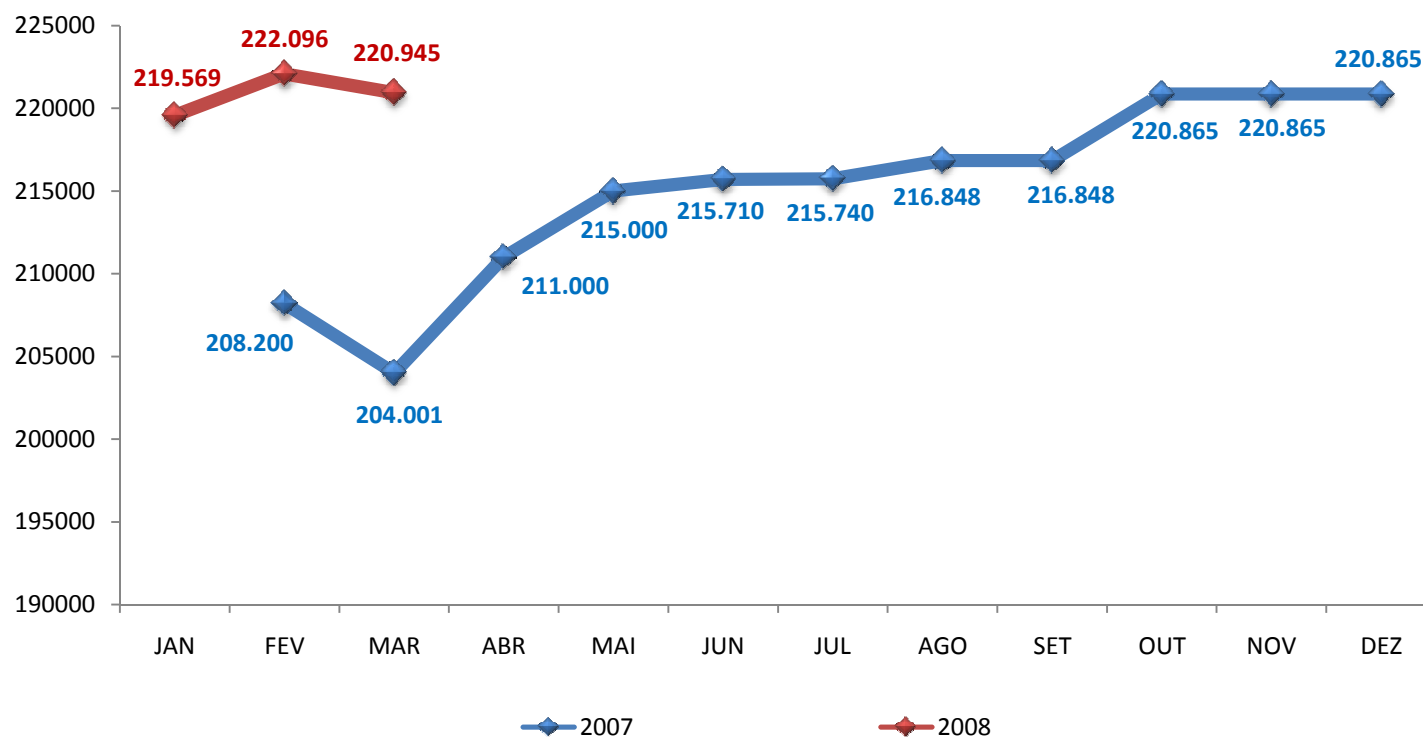
## NÚMERO DE REFEIÇÕES SERVIDAS NOS RESTAURANTES POPULARES PRATO CIDADÃO (em milhões – R\$)

• MAR/2008



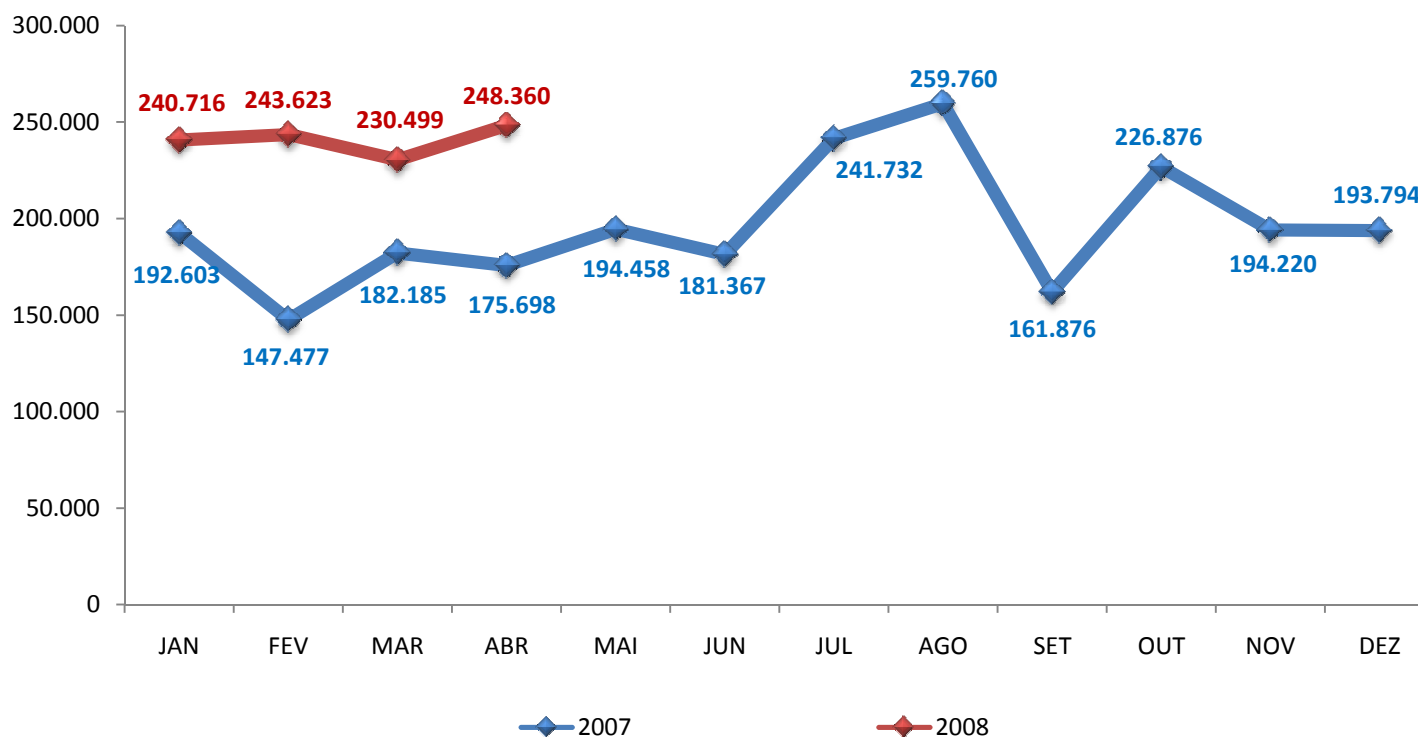


## NÚMERO DE FAMÍLIAS BENEFICIADAS COM O BOLSA FAMÍLIA • AMAZONAS (MAR/2008)





## NÚMERO DE PESSOAS ATENDIDAS NOS PAC'S • ABR/2008



Fonte: Ouvidoria Geral do Estado

Link: <http://200.242.43.143/portal/ouvidoria>